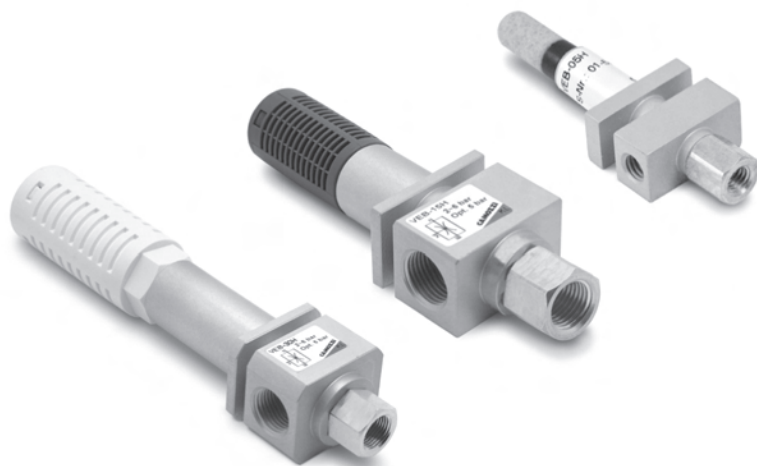


# Вакуумные эжекторы. Серия VEB.

Базовые эжекторы без подвижных частей, работа которых основана на принципе Вентури.

Исполнение "L" с увеличенной производительностью.

Исполнение "H" для создания более глубокого вакуума.



Вакуумные эжекторы Серии VEB являются универсальными и подходят для большинства промышленных задач. Они доступны в двух исполнениях: Исполнение "L" с увеличенной производительностью при малой глубине вакуума; Исполнение "H" для создания более глубокого вакуума (85%).

#### Применение:

- Промышленные роботы во многих отраслях промышленности;
- Деревообработка;
- Упаковочная промышленность;
- Пищевая промышленность.

» Отсутствуют подвижные элементы, что увеличивает срок службы и упрощает обслуживание.

» Малая масса.

» Быстрая генерация вакуума.

5

## ОБЩИЕ ХАРАКТЕРИСТИКИ

<b>Описание</b>	<ul style="list-style-type: none"> <li>- корпус из анодированного алюминия</li> <li>- внутреннее сопло - латунь</li> <li>- глушитель - технополимер</li> </ul>
-----------------	--

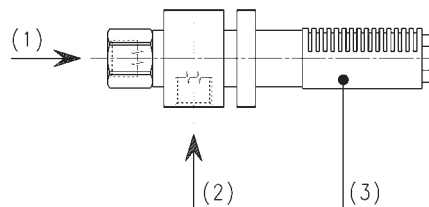
**КОДИРОВКА**

**VE** | **B** | **-** | **05** | **H**

<b>VE</b>	СЕРИЯ
<b>B</b>	ВЕРСИЯ B = базовый
<b>05</b>	ДИАМЕТРЫ СОПЛА 05 = 0,5 мм 07 = 0,7 мм 10 = 1 мм 15 = 1,5 мм 20 = 2 мм 25 = 2,5 мм 30 = 3 мм
<b>H</b>	ТИП ЗАХВАТА H = глубокий вакуум L = большая производительность при малой глубине вакуума

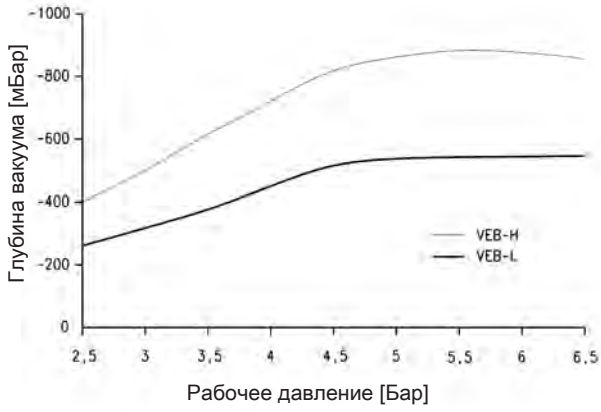
**ТЕХНИЧЕСКИЕ ХАРАКТЕРИСТИКИ**

- 1 = Подвод сжатого воздуха
- 2 = Вход вакуума
- 3 = Глушитель

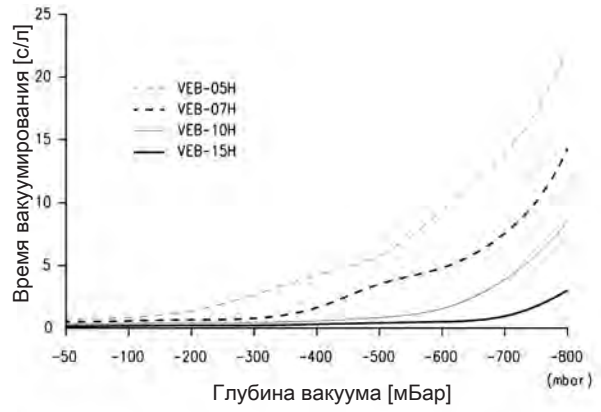


Мод.	Ø сопла (мм)	Значение вакуума (%)	Производительность макс. (л/мин)	Производительность макс. (м³/ч)	Потребление воздуха (л/мин)	Потребление воздуха (м³/ч)	Оптимальное рабочее давление (Бар)	Вес (кг)
VEB-05H	0,5	82	7	0,4	13	0,8	4,5	0,011
VEB-07H	0,7	85	14	0,8	21	1,3	4,5	0,045
VEB-10H	1	85	34	2	49	2,9	5	0,05
VEB-15H	1,5	85	69	4,1	102	6,1	4,5	0,11
VEB-20H	2	85	124	7,4	186	11,2	5	0,13
VEB-20L	2	55	170	10,2	186	11,2	5	0,13
VEB-25H	2,5	85	184	11	275	16,5	5	0,295
VEB-25L	2,5	55	260	15,6	275	16,5	5	0,295
VEB-30H	3	85	240	14,4	392	23,5	5	0,404
VEB-30L	3	55	370	22,2	392	23,5	5	0,404

ДИАГРАММЫ

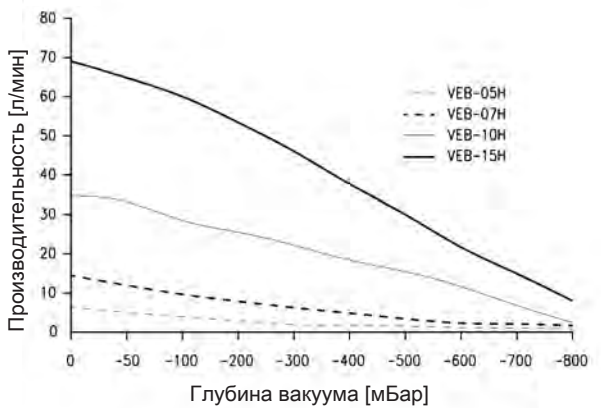


Зависимость максимальной глубины вакуума от входного давления

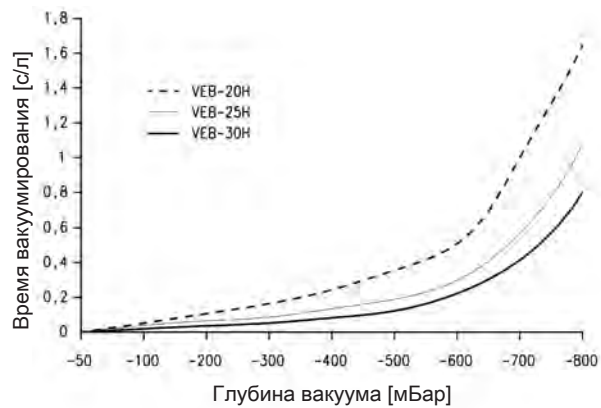


Время создания вакуума в одном литре объема при разных требуемых глубинах вакуума

ДИАГРАММЫ

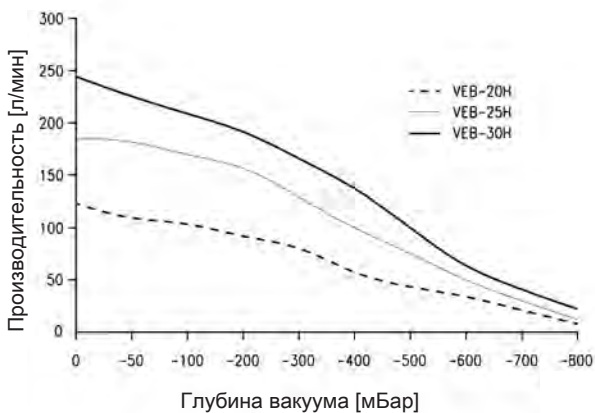


Зависимость производительности от глубины вакуума

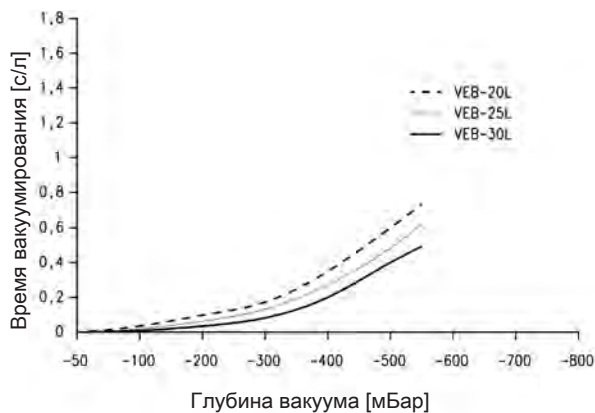


Время создания вакуума в одном литре объема при разных требуемых глубинах вакуума

ДИАГРАММЫ

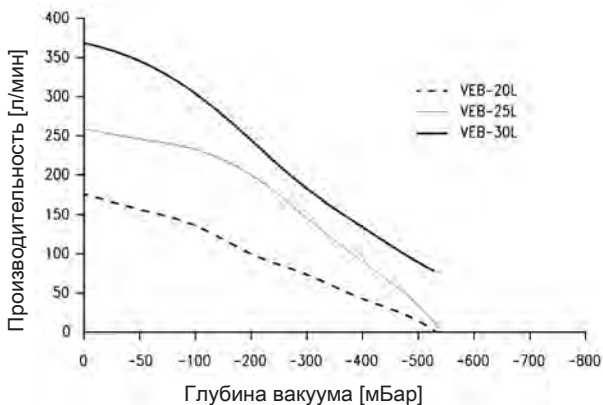


Зависимость производительности от глубины вакуума



Время создания вакуума в одном литре объема при разных требуемых глубинах вакуума

ДИАГРАММЫ



Зависимость производительности от глубины вакуума

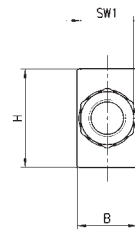
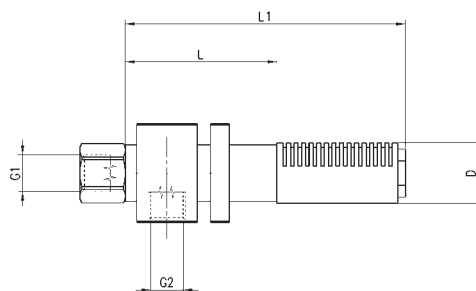
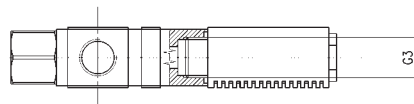
## Расход по вакууму с различными значениями вакуума [л/мин]

Относительное давление [мБар]											
Мод.	0	-50	-100	-200	-300	-400	-500	-600	-700	-800	
<b>VEB-05 H</b>	7	5,9	5,1	4,3	3,4	2,6	1,9	1,4	0,5	0,2	
<b>VEB-07 H</b>	16	11,7	10,3	8,6	6,8	5,3	3,9	2,8	1,1	0,4	
<b>VEB-07 H</b>	14	11,7	10,3	8,6	6,8	5,3	3,9	2,8	1,1	0,4	
<b>VEB-10 H</b>	34	33	29	25	22	18	15	9	6	3	
<b>VEB-15 H</b>	69	64	60	53	43	36	30	22	16	8	
<b>VEB-20 H</b>	124	116	104	92	78	64	48	32	23	10	
<b>VEB-20 L</b>	170	155	138	100	75	46	8	-	-	-	
<b>VEB-25 H</b>	184	180	170	146	120	96	72	47	28	13	
<b>VEB-25 L</b>	260	248	233	182	121	62	28	-	-	-	
<b>VEB-30 H</b>	240	225	215	198	165	130	100	64	36	16	
<b>VEB-30 L</b>	370	345	315	242	173	102	80	-	-	-	

## Время вакуумирования для постоянного объема с различными значениями вакуума [с/л]

Относительное давление [мБар]										
Мод.	-50	-100	-200	-300	-400	-500	-600	-700	-800	
<b>VEB-05 H</b>	0,34	0,76	1,80	3,02	4,55	6,57	9,58	14,80	22,40	
<b>VEB-07 H</b>	0,17	0,36	0,85	1,45	2,18	3,25	4,67	7,34	14,60	
<b>VEB-10 H</b>	0,09	0,16	0,34	0,59	0,96	1,42	2,03	3,30	7,36	
<b>VEB-15 H</b>	0,05	0,07	0,19	0,31	0,48	0,72	1,12	1,70	3,60	
<b>VEB-20 H</b>	0,03	0,05	0,11	0,16	0,24	0,35	0,50	1,08	1,65	
<b>VEB-20 L</b>	0,01	0,04	0,11	0,18	0,33	0,60	1,70	-	-	
<b>VEB-25 H</b>	0,01	0,03	0,06	0,09	0,14	0,20	0,30	0,49	1,10	
<b>VEB-25 L</b>	0,01	0,03	0,08	0,15	0,26	0,50	0,83	-	-	
<b>VEB-30 H</b>	0,01	0,02	0,04	0,06	0,10	0,15	0,21	0,42	0,80	
<b>VEB-30 L</b>	0,01	0,03	0,06	0,12	0,20	0,38	-	-	-	

## Мод. VEB 05...30



\* Резьба внутренняя

## РАЗМЕРЫ

Мод.	B	D	G1	G2	G3*	H	L	L1	SW1
<b>VEB-05 H</b>	10	7	M5	M5	M5	20	32	50	8
<b>VEB-07 H</b>	16	16	G1/8	G1/8	G1/8	26	40	74	14
<b>VEB-10 H</b>	16	16	G1/8	G1/8	G1/8	26	45	79	14
<b>VEB-15 H</b>	22	21	G1/4	G1/4	G1/4	38	60	101,5	17
<b>VEB-20 H</b>	26	25	G1/4	G1/4	G3/8	38	75	125,5	17
<b>VEB-20 L</b>	26	25	G1/4	G1/4	G3/8	38	75	125,5	17
<b>VEB-25 H</b>	32	30	G3/8	G1/2	G1/2	50	100	161,5	22
<b>VEB-25 L</b>	32	30	G3/8	G1/2	G1/2	50	100	161,5	22
<b>VEB-30 H</b>	42	40	G3/8	G1/2	G3/4	50	110	194,5	22
<b>VEB-30 L</b>	42	40	G3/8	G1/2	G3/4	50	110	194,5	22