

# Золотниковые распределители с пневматическим управлением. Серия 3 и 4.

3/2, 5/2 трех- и пятилинейные, двухпозиционные  
5/3 пятилинейные, трехпозиционные

Золотниковые распределители с пневматическим управлением 3/2, 5/2 и 5/3-лин/поз. Серия 3 и Серия 4 с присоединением G1/8, G1/4 и G1/2 (G1/2 только для Серии 4) имеют три типа возврата в исходное положение: пневматическое, пружинный возврат и дифференциальное управление (последние только для Серии 4).

Двустороннее управление положением золотника позволяет применять его для широкого спектра задач управления. 3/2-лин/поз. распределитель может использоваться как нормально закрытый (при подаче давления на вход P), либо как нормально открытый (при подаче давления на вход R). Более того, в некоторых случаях (например, когда давление, подаваемое в цилиндр при прямом ходе должно отличаться от давления подаваемого при обратном) оказывается полезным то, что 5/2-лин/поз. распределитель позволяет подавать различные уровни давления от двух источников через выхлопные отверстия R и S. На распределителях Серии 3 и 4 с присоединением G1/8 и G1/4 имеется два дополнительных отверстия для монтажа на плиту CNVL.



КЛАПАНЫ С ЭЛЕКТРОМАГНИТНЫМ И ПНЕВМАТИЧЕСКИМ УПРАВЛЕНИЕМ

## ОБЩИЕ ХАРАКТЕРИСТИКИ

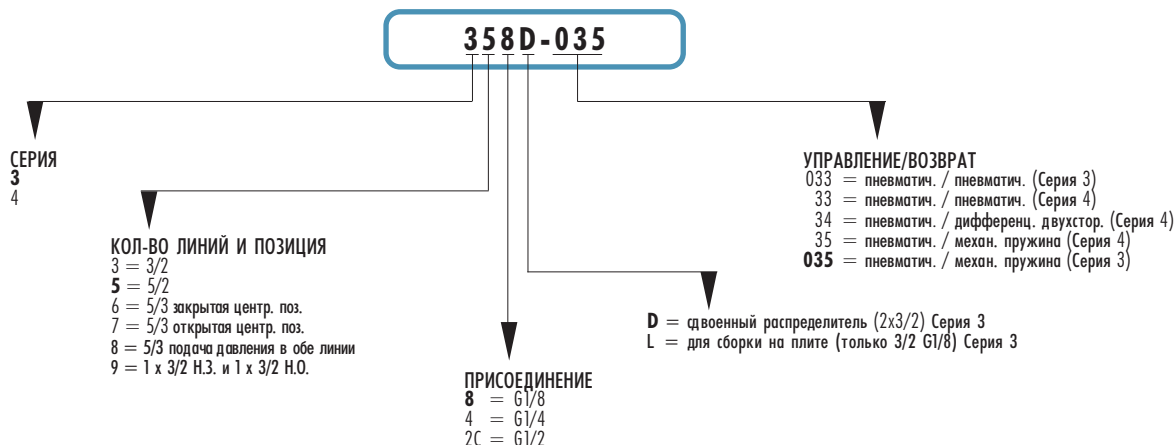
Конструкция	золотникового типа
Тип распределителя	3/2, 5/2, 5/3 лин/поз.
Материалы	алюминиевый корпус, золотник - нержавеющая сталь, NBR уплотнения
Крепление	через сквозные отверстия в корпусе
Присоединение	G1/8, G1/4, G1/2
Установка	в любом положении
Рабочая температура	0 ÷ 80°C (при сухом воздухе -20°C)

## ПНЕВМАТИЧЕСКИЕ ПАРАМЕТРЫ

Рабочее давление	P = -0,9 ÷ 10 бар
Рабочее тело	фильтрованный воздух, без смазки*

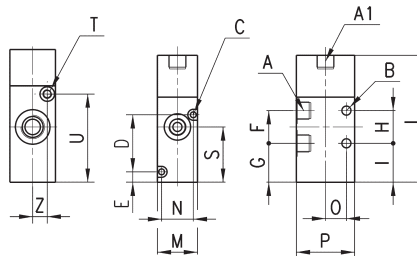
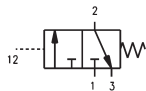
\* В случае, если в системе уже используется смазка (мы рекомендуем применять масло ISO VG32), то ее подачу нельзя прекращать.

КОДИРОВКА РАСПРЕДЕЛИТЕЛЕЙ С ПНЕВМОУПРАВЛЕНИЕМ



3/2 лин/поз. распределитель, G1/8 и G1/4, односторонний

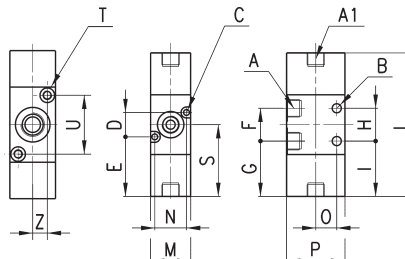
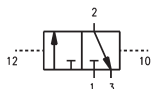
Для распределителей с присоединением G1/8 подвод воздуха в порт 12 осуществляется через отверстие G1/8 (см. чертеж, размер A1), с присоединением G1/4 - через отверстие M5 (см. размер T).



Мод.	Монтаж на плите	Функция	Расход Нл/мин	Давление управления	A	A1	B	C	D	E	F	G	H	I	L	M	N	O	P	S	T	U	Z
<b>338-035</b>	-	3/2 Н.З.	700	min 3 бар	G1/8	G1/8	5	3,2	-	5,7	18	21,4	18	21,4	69,8	22	-	11,5	32	30,4	-	-	-
<b>338L-035</b>	+	3/2 Н.З.	700	min 3 бар	G1/8	G1/8	-	3,2	31,4	5,7	18	21,4	-	21,4	69,8	22	17,4	11,5	32	30,4	-	-	-
<b>334-035</b>	-	3/2 Н.З.	1300	min 3 бар	G1/4	-	4,1	-	-	-	22	21,4	22	21,4	73	25	-	16	40	32,4	M5	48,5	8

3/2 лин/поз. распределитель, G1/8 и G1/4, двусторонний

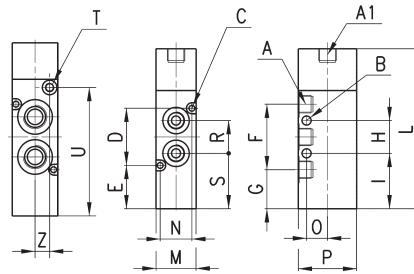
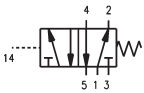
Для распределителей с присоединением G1/8 подвод воздуха в порт 10, 12 осуществляется через отверстие G1/8 (см. чертеж, размер A1), с присоединением G1/4 - через отверстие M5 (см. размер T).



Мод.	Монтаж на плите	Функция	Расход Нл/мин	Давление управления	A	A1	B	C	D	E	F	G	H	I	L	M	N	O	P	S	T	U	Z
<b>338-033</b>	-	3/2 Н.З.	700	min 2,5 бар	G1/8	G1/8	5	-	-	-	18	30,4	18	30,4	78,8	22	-	11,5	32	41,7	-	-	-
<b>338L-033</b>	+	3/2 Н.З.	700	min 2,5 бар	G1/8	G1/8	5	3,2	13,4	32,7	18	30,4	-	30,4	78,8	22	17,4	-	32	41,7	-	-	-
<b>334-033</b>	-	3/2 Н.З.	1300	min 2,5 бар	G1/4	-	4,1	-	-	-	22	29,7	22	29,7	81,3	25	-	16	40	40,7	M5	-	-

5/2 лин/поз. распределитель, G1/8 и G1/4, односторонний

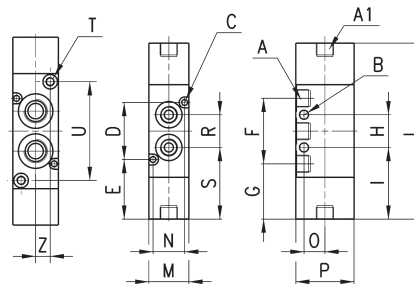
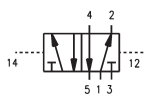
Для распределителей с присоединением G1/8 подвод воздуха в порт 14 осуществляется через отверстие G1/8 (см. чертёж, размер A1), с присоединением G1/4 - через отверстие M5 (см. размер T).



Мод.	Монтаж на плите	Функция	Расход Нл/мин	Давление управления	A	A1	B	C	D	E	F	G	H	I	L	M	N	O	P	S	T	U	Z
358-035	-/+	5/2 Н.З.	700	min 3 бар	G1/8	G1/8	5	3,2	31,4	23,8	36	21,4	18	30,4	87,8	22	17,4	11,5	32	30,4	-	-	-
354-035	-/+	5/2 Н.З.	1300	min 3 бар	G1/4	-	4,1	3,2	36	25,4	44	21,4	22	30,4	95	25	21	16	40	32,4	M5	70,5	8

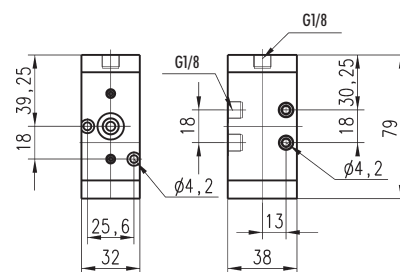
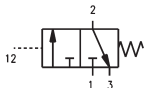
5/2 лин/поз. распределитель, G1/8 и G1/4, двусторонний

Для распределителей с присоединением G1/8 подвод воздуха в порт 12, 14 осуществляется через отверстие G1/8 (см. чертёж, размер A1), с присоединением G1/4 - через отверстие M5 (см. размер T).



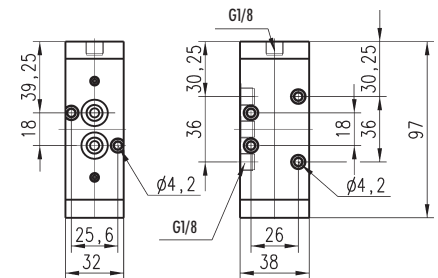
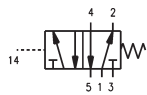
Мод.	Монтаж на плите	Функция	Расход Нл/мин	Давление управления	A	A1	B	C	D	E	F	G	H	I	L	M	N	O	P	S	T	U	Z
358-033	-/+	5/2	700	min 2,5 бар	G1/8	G1/8	5	3,2	31,4	32,8	36	30,4	18	39,4	96,8	22	17,4	11,5	32	39,4	-	-	-
354-033	-/+	5/2	1300	min 2,5 бар	G1/4	-	4,1	3,2	36	33,7	44	29,7	22	40,7	103,3	25	21	16	40	40,7	M5	54,3	8
368-033	-/+	5/3	700	min 2,5 бар	G1/8	G1/8	5	3,2	31,4	32,8	36	30,4	18	39,4	96,8	22	17,4	11,5	32	39,4	-	-	-
364-033	-/+	5/3	1200	min 2,5 бар	G1/4	-	4,1	3,2	36	33,7	44	29,7	22	40,7	103,3	25	21	16	40	40,7	M5	54,3	8
378-033	-/+	5/3	700	min 2,5 бар	G1/8	G1/8	5	3,2	31,4	32,8	36	30,4	18	39,4	96,8	22	17,4	11,5	32	39,4	-	-	-
374-033	-/+	5/3	1200	min 2,5 бар	G1/4	-	4,1	3,2	36	33,7	44	29,7	22	40,7	103,3	25	21	16	40	40,7	M5	54,3	8
388-033	-/+	5/3	700	min 2,5 бар	G1/8	G1/8	5	3,2	31,4	32,8	36	30,4	18	39,4	96,8	22	17,4	11,5	32	39,4	-	-	-
384-033	-/+	5/3	1200	min 2,5 бар	G1/4	-	4,1	3,2	36	33,7	44	29,7	22	40,7	103,3	25	21	16	40	40,7	M5	54,3	8
338D-035	-/+	2x3/2 Н.З.	700	min 2,5 бар	G1/8	G1/8	5	3,2	31,4	32,8	36	30,4	18	39,4	96,8	22	17,4	11,5	32	39,4	-	-	-
334D-035	-/+	2x3/2 Н.З.	1200	min 2,5 бар	G1/4	-	4,1	3,2	36	33,7	44	29,7	22	40,7	103,3	25	21	16	40	40,7	M5	54,3	8
348D-035	-/+	2x3/2 Н.О.	700	min 2,5 бар	G1/8	G1/8	5	3,2	31,4	32,8	36	30,4	18	39,4	96,8	22	17,4	11,5	32	39,4	-	-	-
344D-035	-/+	2x3/2 Н.О.	1050	min 2,5 бар	G1/4	-	4,1	3,2	36	33,7	44	29,7	22	40,7	103,3	25	21	16	40	40,7	M5	54,3	8
398D-035	-/+	2x3/2 Н.З. Н.О.	700	min 2,5 бар	G1/8	G1/8	5	3,2	31,4	32,8	36	30,4	18	39,4	96,8	22	17,4	11,5	32	39,4	-	-	-
394D-035	-/+	2x3/2 Н.З. Н.О.	1050	min 2,5 бар	G1/4	-	4,1	3,2	36	33,7	44	29,7	22	40,7	103,3	25	21	16	40	40,7	M5	54,3	8

3/2 лин/поз. распределитель, G1/8, односторонний



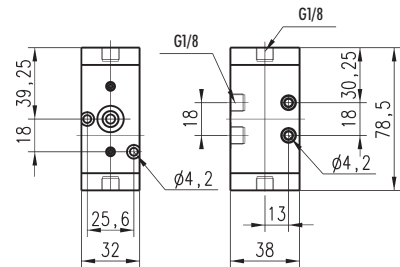
Мод.	Монтаж на плите	Функция	Расход Нл/мин	Давление управления
438-35	-/+	3/2 Н.З.	700	min 2,5 бар

## 5/2 лин/поз. распределитель, G1/8, односторонний



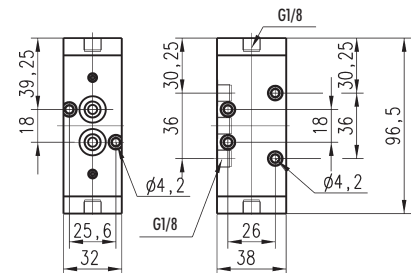
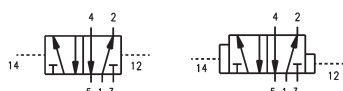
Мод.	Монтаж на плате	Функция	Расход Нл/мин	Давление управления
458-35	-/+	5/2	700	min 2,5 бар

## 3/2 лин/поз. распределитель, G1/8, двусторонний



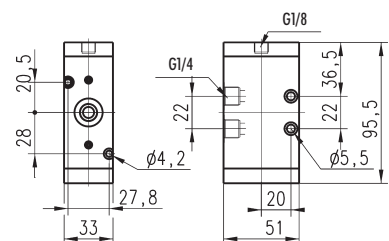
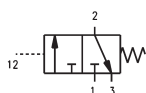
Мод.	Монтаж на плате	Функция	Расход Нл/мин	Давление управления
438-33	-/+	3/2 Н.З.	700	min 2 бар
438-34	-/+	3/2 Н.З.	700	min 2 бар

## 5/2 лин/поз. распределитель, G1/8, двусторонний



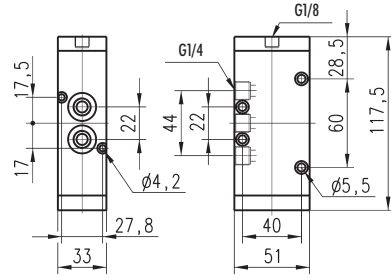
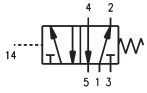
Мод.	Монтаж на плате	Функция	Расход Нл/мин	Давление управления
458-33	-/+	5/2	700	min 2 бар
458-34	-/+	5/2	700	min 2 бар

## 3/2 лин/поз. распределитель, G1/8, односторонний



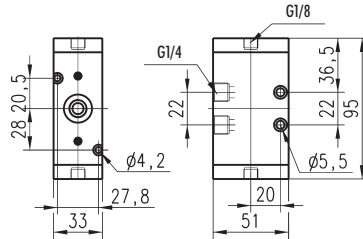
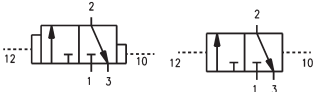
Мод.	Монтаж на плате	Функция	Расход Нл/мин	Давление управления
434-35	-/+	3/2 Н.З.	1250	min 2,5 бар

5/2 лин/поз. распределитель, G1/4, односторонний



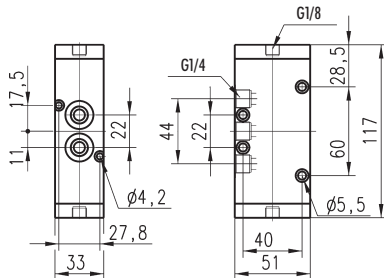
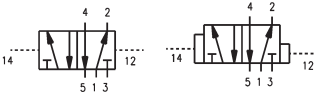
Мод.	Монтаж на плите	Функция	Расход Нл/мин	Давление управления
454-35	-/+	5/2	1250	min 2,5 бар

3/2 лин/поз. распределитель, G1/4, двусторонний



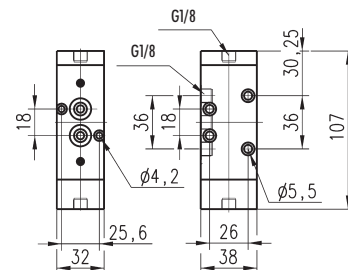
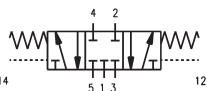
Мод.	Монтаж на плите	Функция	Расход Нл/мин	Давление управления
434-33	-/+	3/2 Н.З.	1250	min 2 бар
434-34	-/+	3/2 Н.З.	1250	min 2 бар

5/2 лин/поз. распределитель, G1/4, двусторонний



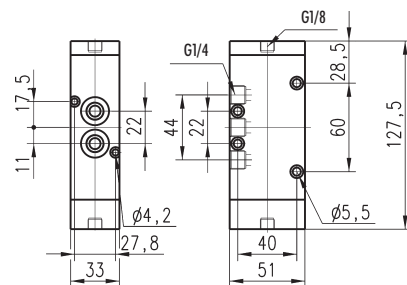
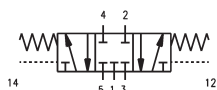
Мод.	Монтаж на плите	Функция	Расход Нл/мин	Давление управления
454-33	-/+	5/2	1250	min 2 бар
454-34	-/+	5/2	1250	min 2 бар

5/3 лин/поз. распределитель с закрытой центральной позицией, G1/8



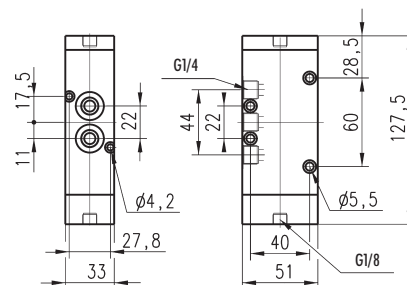
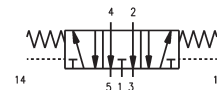
Мод.	Монтаж на плите	Функция	Расход Нл/мин	Давление управления
468-33	-/+	5/3 закр.центр.поз.	700	min 2,5 бар

5/3 - лин/поз. распределитель с закрытой центральной позицией, G1/4



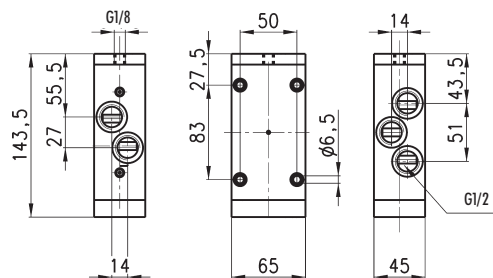
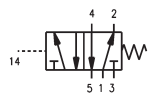
Мод.	Монтаж на плите	Функция	Расход Нл/мин	Давление управления
464-33	-/+	5/3 закрцентр.поз.	1250	min 2,5 бар

5/3 - лин/поз. распределитель с открытой центральной позицией, G1/4



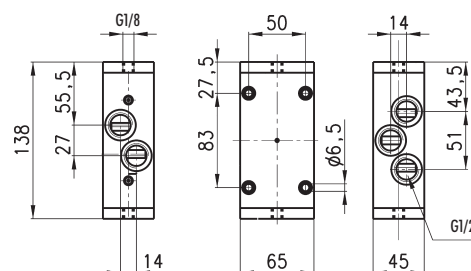
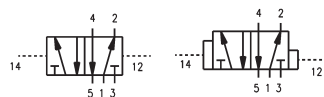
Мод.	Монтаж на плите	Функция	Расход Нл/мин	Давление управления
474-33	-/+	5/3 открцентр.поз.	1250	min 2,5 бар

5/2 - лин/поз. распределитель, G1/2, односторонний



Мод.	Монтаж на плите	Функция	Расход Нл/мин	Давление управления
452C-35	-	5/2	1900	min 2,5 бар

5/2 - лин/поз. распределитель, G1/2, двусторонний



Мод.	Монтаж на плите	Функция	Расход Нл/мин	Давление управления
452C-33	-	5/2	1900	min 2 бар
452C-34	-	5/2	1900	min 2 бар