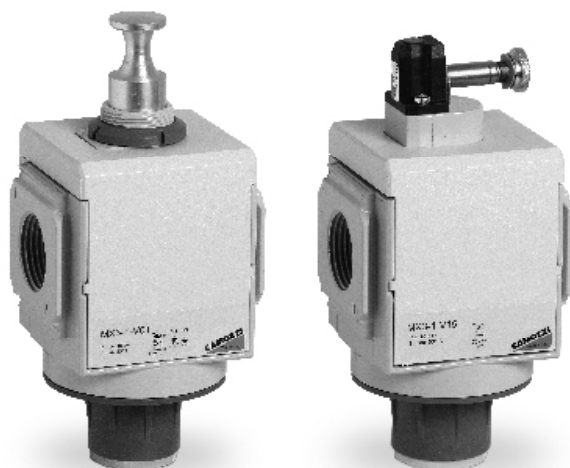


Клапаны безопасности. Серия MX.

НОВИНКА

Присоединение G3/4 - G1. Модульный тип.
Ручное, электропневматическое, пневматическое управление и серво-привод.



- » Стандартное ручное управление
- » Для фиксации клапана в закрытом состоянии (ручное управление) есть возможность установки блокирующего элемента
- » Напряжение 24 В, 110 В или 230 В
- » Со сбросом
- » Глушитель заказывается отдельно

Ручной клапан безопасности: идеальное решение, дающее свободный доступ ко всей системе подготовки воздуха. Нормально закрытый клапан.
Электропневматический клапан безопасности: идеальное решение, если доступ к системе осложнен. Клапан легко устанавливается и позволяет включать/выключать подачу воздуха. Встроенное ручное управление гарантирует безопасность системы в случае аварии.

Серия MX позволяет реализовать широкий спектр решений в различных отраслях и гарантирует сокращение времени установки, экономию пространства и стоимости.

На сайте Camozzi <http://catalogue.camozzi.com> (см. Configurators) доступен конфигуратор, позволяющий подобрать подходящее решение для поставленной задачи, выбирая отдельные устройства подготовки воздуха или составив сборку FRL.

ОБЩИЕ ХАРАКТЕРИСТИКИ

Конструкция	модульная, компактная, клапанного типа
Материалы	см. ТАБЛИЦУ МАТЕРИАЛОВ (стр. 3/0.35.01)
Присоединение	G3/4 - G1
Вес	Ручной = 0,75 кг Электро-пневматический (V16) = 0,8 кг Пневматический (V36) = 0,8 кг Серво-пилот (V17) = 0,87 кг
Крепление	вертикально в магистрали на стене (используя кронштейн) панельного монтажа (только для ручного)
Рабочая температура	-5°C + 50°C при 16 Бар (при точке росы менее 2°C, при минимальном рабочем давлении) 50°C + 60°C при 10 Бар (при точке росы менее 2°C, при минимальном рабочем давлении)
Рабочее давление	2 + 10 Бар (для пневматического исполнения - 0,8 + 10 Бар)
Номинальный расход	см. ГРАФИКИ РАСХОДА (стр. 3/0.35.03 и 3/0.35.04)
Расход в линию сброса при P = 6 Бар с ΔP = 1 Бар	G3/4 - G1 = 9200 Нл/мин
Среда	сжатый воздух

КОДИРОВКА

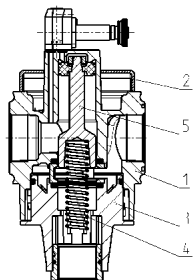
МХ	3	-	3/4	-	V	01
-----------	----------	----------	------------	----------	----------	-----------

МХ	СЕРИЯ
3	РАЗМЕР 3 = G3/4 - G1
3/4	ПРИСОЕДИНЕНИЕ 3/4 = G3/4 1 = G1
V	3/2 ЛИН./ПОЗ. КЛАПАН БЕЗОПАСНОСТИ
01	УПРАВЛЕНИЕ 01 = ручное 16 = электро-пневматическое 17 = серво-пилот 36 = пневматическое

Для сборки отдельных компонентов с фиксирующими фланцами или для настенного монтажа, см. раздел "Устройства подготовки воздуха. Серия МХ. Модульная сборка" (стр. 3/0.50.01)

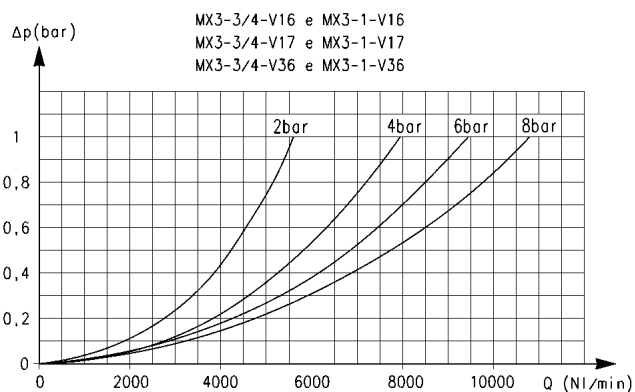
Клапан безопасности Серия МХ - материалы

НОВИНКА



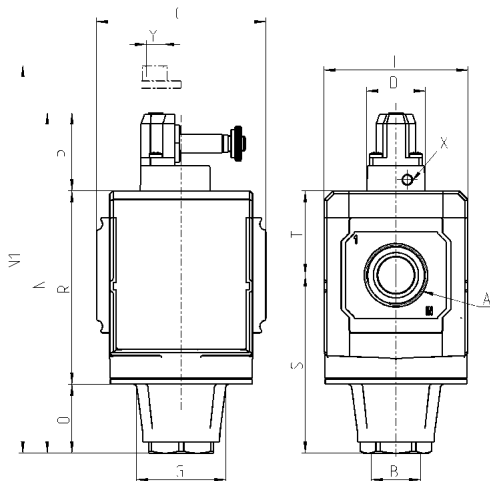
ДЕТАЛЬ	МАТЕРИАЛЫ
1 = Корпус	Алюминий
2 = Крышка	Полиамид
3 = Заглушка клапана	Полиамид
4 = Пружина	Нержавеющая сталь
5 = Золотник	Нержавеющая сталь
Уплотнения	NBR

РАСХОДНЫЕ ХАРАКТЕРИСТИКИ для Мод. МХ...V16 - МХ...V17 - МХ...V36



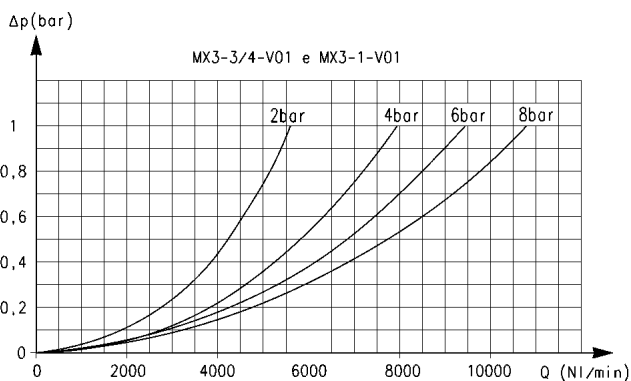
Диаграммы для клапанов с электро-пневматическим, серво-пилотом или пневматическим управлением

Клапаны с электро-пневматическим, серво-пилотом или пневматическим управлением Серия МХ- размеры



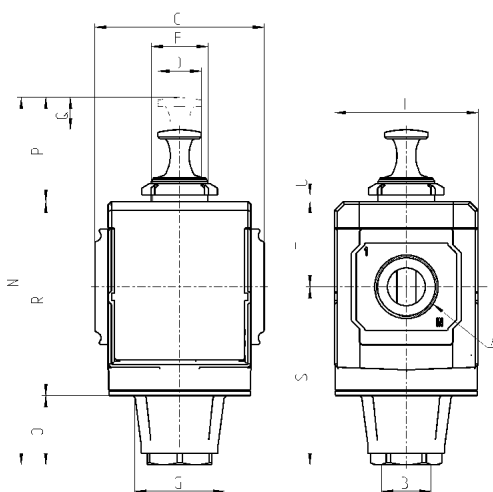
Мод.	A	B	C	D	G	I	N	N1	O	P	R	S	T	X	Y
МХ3-3/4-V16	G3/4	G3/4	89,5	31	48	76	180,5	-	37	41,5	102	94,5	44,5	-	-
МХ3-1-V16	G1	G3/4	89,5	31	48	76	180,5	-	37	41,5	102	94,5	44,5	-	-
МХ3-3/4-V17	G3/4	G3/4	89,5	31	48	76	180,5	-	37	41,5	102	94,5	44,5	M5	-
МХ3-1-V17	G1	G3/4	89,5	31	48	76	180,5	-	37	41,5	102	94,5	44,5	M5	-
МХ3-3/4-V36	G3/4	G3/4	89,5	31	48	76	-	164	37	25,5	102	94,5	44,5	-	G1/8
МХ3-1-V36	G1	G3/4	89,5	31	48	76	-	164	37	25,5	102	94,5	44,5	-	G1/8

РАСХОДНЫЕ ХАРАКТЕРИСТИКИ для Мод. МХ...V01



Диаграммы для клапанов с ручным управлением

Клапаны с ручным управлением Серия МХ - размеры



Мод.	A	B	C	D	F	G	I	N	O	P	Q	R	S	T	U
MX-3/4-V01	G3/4	G3/4	89,5	23	M30x1,5	50	76	205,5	36,5	66,5	27	102,5	94,5	44,5	0 + 6
MX3-1-V01	G1	G3/4	89,5	23	M30x1,5	50	76	205,5	36,5	66,5	27	102,5	94,5	44,5	0 + 6