

Клапан “мягкого” пуска. Серия МХ.

НОВИНКА

Присоединение G3/4 - G1
Модульный тип.



- » Обеспечивает безопасный запуск оборудования
- » Постепенное увеличение давления в системе до 50% от входного давления
- » Реле давления заказывается отдельно

Серия МХ позволяет реализовать широкий спектр решений в различных отраслях и гарантирует сокращение времени установки, экономию пространства и стоимости.

На сайте Camozzi <http://catalogue.camozzi.com> (см. Configurators) доступен конфигуратор, позволяющий подобрать подходящее решение для поставленной задачи, выбирая отдельные устройства подготовки воздуха или составив сборку FRL.

Клапан “мягкого” пуска позволяет избежать поломок оборудования и травмирования персонала при включении пневматической системы с цилиндрами.

Клапан “мягкого” пуска делает возможным постепенно увеличивать давление в пневматической системе до 50% от входного значения, после чего величина давления скачком увеличивается до магистрального (100%).

Обычно клапан “мягкого” пуска устанавливается после блока подготовки воздуха.

ОБЩИЕ ХАРАКТЕРИСТИКИ

Конструкция	модульная, компактная, клапанного типа
Материалы	см. ТАБЛИЦУ МАТЕРИАЛОВ (стр. 3/0.40.02)
Присоединение	G3/4 - G1
Вес	0,65 кг
Крепление	в магистрали на стене (используя кронштейн)
Рабочая температура	-5°C ÷ 50°C при 16 Бар (при точке росы менее 2°C, при минимальном рабочем давлении) 50°C ÷ 60°C при 10 Бар (при точке росы менее 2°C, при минимальном рабочем давлении)
Рабочее давление	2 ÷ 10 Бар
Номинальный расход (при 6 Бар с ΔP 1 Бар)	8500 Нл/мин
Среда	сжатый воздух

КОДИРОВКА

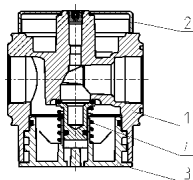
МХ	3	-	3/4	-	AV
-----------	----------	----------	------------	----------	-----------

МХ	СЕРИЯ
3	РАЗМЕР 3 = G3/4 - G1
3/4	ПРИСОЕДИНЕНИЕ 3/4 = G3/4 1 = G1
AV	КЛАПАН МЯГКОГО ПУСКА

Для сборки отдельных компонентов с фиксирующими фланцами или для настенного монтажа, см. раздел "Устройства подготовки воздуха. Серия МХ. Модульная сборка" (стр. 3/0.50.01)

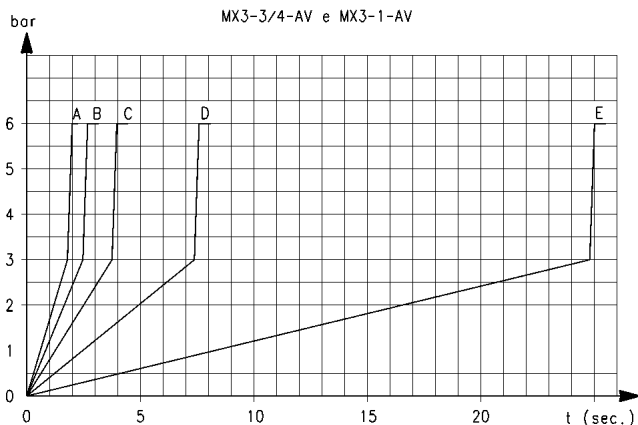
Клапан мягкого пуска Серия МХ - материалы

НОВИНКА



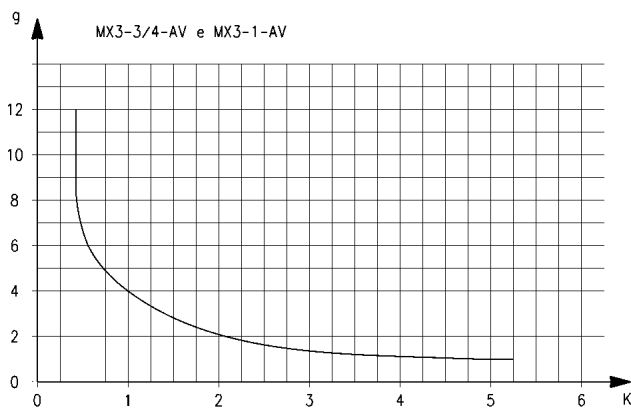
ДЕТАЛЬ	МАТЕРИАЛЫ
1 = Корпус	Алюминий
2 = Крышка	Полиамид
3 = Заглушка клапана	Полиамид
4 = Пружина	Нержавеющая сталь
Уплотнения	NBR

ГРАФИК ЗАВИСИМОСТИ ДАВЛЕНИЯ ОТ ВРЕМЕНИ



Константа К на графике показывает количество оборотов регулировочного винта для достижения требуемого времени нагнетания при входном давлении 6 бар. А = 5 оборотов, В = 4 оборотов, С = 3 оборотов, D = 2 оборотов, E = 1 оборотов. Разброс значений входного давления может вызвать изменение времени нагнетания на $\pm 20\%$.

$K = t/V$ где: V = Объем пневмосистемы в литрах
t = Желаемое время нагнетания в секундах



ПРИМЕР

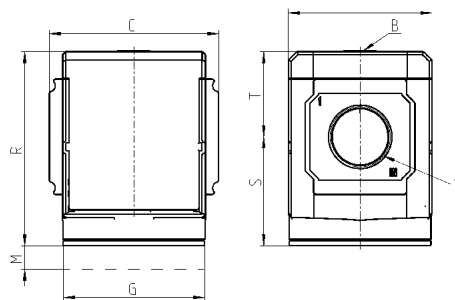
V = 5 л

t = 16 с

$K = 16/5 = 3,2$

Используя график значений К, определяем, что количество оборотов регулировочного винта будет приблизительно равно 1,8.

Клапан мягкого пуска Серия МХ - размеры



Мод.	A	B	C	G	I	M	R	S	T
МХ3-3/4-AV	G3/4	G1/8	89,5	75	76	45	102	57,5	44,5
МХ3-1-AV	G1	G1/8	89,5	75	76	45	102	57,5	44,5